

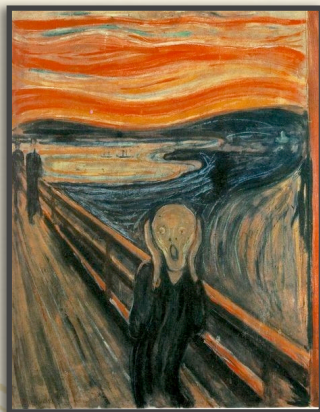
Het snel groeiend aantal EHS- (Electro Hyper Sensitief), MCS-(Multi Chemisch Sensibel) of CVS mensen geeft aan dat er wel degelijk iets mis gaat in onze samenleving. Het is immers een directe reactie van het lichaam om aan te geven dat "het" teveel is voor ons immuunsysteem.

Teveel elektromagnetische straling, teveel draadloze toepassingen, chemische toevoegingen in onze voeding, teveel chemische additieven op onze kleding, enzovoort.

Echter de meesten onder ons weten niet waarom zij ineens allergieën, oorsuizingen, evenwicht storingen, oogaandoeningen, chronisch vermoeid zijn, hoofdpijn, slecht slapen, burnout, onverdraagzaam zijn en hartritme-storingen hebben. Een verhoogd risico is er bij kinderen en de derde leeftijd.

De huidige wetenschap erkent enkel harde bewijzen. En maar al te vaak worden enkel symptomen bestreden en wordt de oorzaak over het hoofd gezien of is onbekend. Echter epidemiologen en woonbiologen weten beter en kunnen ons helpen !

Groot alarm onder de imkers, ganse bijenpopulaties verdwijnen in het niets . De vele GSM&UMTS-zenders verstoren de oriëntatie van de bijen. Duivenmelkers verliezen opmerkelijk veel jonge duiven.

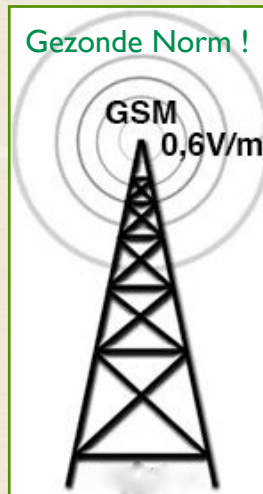


Het voorzorgsbeginsel

(1992 verdrag van Maastricht)

Daar de gezondheidsgevolgen van een lange blootstelling aan een lage stralingsbelasting nog onvoldoende wetenschappelijk onderzocht zijn moet het voordeel van de twijfel ten gunste van onze gezondheid gaan en niet ten voordele van de techniek en zijn gebruiksgemak ! Voorzorgen nemen!

Met de komst van de GSM-techniek in 1984 en de daarop volgende epidemiologische onderzoeken in Amerika toonde Dr. George Carlo reeds in okt. 1999 zijn grote bezorgdheid over de nadelige gezondheidseffecten bij mens en dier. Tot heden systematisch genegeerd door de operatoren & industrie. Net zoals vroeger bij asbest, welk achteraf zeer schadelijk bleek te zijn.



Het huidige ontwerp i.z. blootstellingsnorm voor Vlaanderen is gebaseerd op 3V/m per antenne of een Totaal van max. 20,6V/m.

Een zendmast kan tot +16 antennes hebben.

Dat is dan nog heel ver af van de gezonde norm van 0,6V/m ofwel 1000µW/m²(buiten) welk aanbevolen wordt door epidemiologen en woonbiologen.

zie: www.stralingsarmvlaanderen.org
www.beperkdestraling.org www.teslabel.be
www.stichtingehs.nl www.stopumts.nl
www.clag.be www.iemfa.org www.next-up.org
www.bioinitiative.org www.magdahavas.com

HEEFT U OOK LAST VAN

**SLAAPSTOORNISSEN, DUFHEID
 CHRONISCHE VERMOEIDHEID
 OOGAANDOENINGEN
 ALLERGIEËN, HOOFDPIJN
 OORSUIZINGEN, SPIERPIJN
 HARTRITME-STORINGEN
 VERHOOGDE STRESS,
 GEZWOLLEN SLIJMVLIEZEN?**

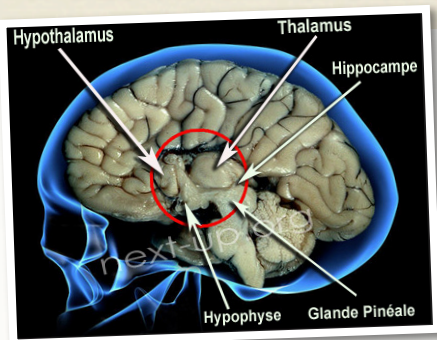


GSM & UMTS-zenders in kunststof schoorsteen of verstopt in kerktorens.



GSM - UMTS - WLAN - WIFI
 DECT - BLUETOOTH - C2000
 TETRA - ASTRID - WIMAX

Onze samenleving is met talloze draadloze toepassingen verweven die gebruik maken van niet natuurlijke, hoogfrequente en gepulseerde straling. Het is de kunst om deze technieken met verstand te gebruiken en er op te letten dat men niet continue wordt blootgesteld. Een goede nachtrust, fase waarin het lichaam zich zelf herstelt, is een absolute vereiste om géén gezondheidsproblemen te krijgen. bron: www.maes.de woonbioloog.



GW: art 23: elementair recht op een gezond leven.

Alle huidige normen inzake hoogfrequente straling, in dit geval gepulste microgolven, die ons zouden moeten beschermen doen dit onvoldoende. Omdat alle instanties de richtlijnen van de Wereld-Gezondheid Organisatie(WGO) volgen die enkel berusten op thermische effecten(opwarming) ondanks dat er ook negatieve sub-thermische effecten gekend zijn. Dit ver onder de huidige normen. Diezelfde WGO die vorige eeuw het asbest-probleem banaliseerde wil ons nu opnieuw wijsmaken dat er niets aan de hand is. het is intussen bekend dat asbest +23 miljoen slachtoffers maakte en heden nog steeds duizenden mensen overliden tengevolge van asbestose.

Gepulste microgolf-straling is het asbest van de 21^e eeuw en de kwalijke gevolgen daarvan hebben net zoals asbest een lange latentietijd!

Als ons lichaam reageert is het reeds veel te laat en is ondermeer ons immuunsysteem reeds diep aangetast met alle gevolgen van dien.

De significante toename van allergieën, oogziekten, slaapproblemen, ADHD, Parkinson, MCS, zelfmoordpogingen, miskramen bij dieren en nog veel meer, welke onverklaarbaar zijn in de normale geneeskunde, hebben vele geneesheren wereldwijd ertoe bewogen om in collectieve oproepen hun bezorgdheid uit te drukken naar de beleid-verantwoordelijken zoals: het Brussels-, Freiburger-, Naila-, Bamberger- en Helsinki appell, Studie in Selbitz,

De roep van vele Vlaamse kinderartsen, huisartsen en specialisten geeft aan dat men dringend voorzorgen dient te nemen omwille van de volksgezondheid!

Onlangs verklaarde de overheid dat wonen nabij hoogspanningslijnen ongezond is! Het is hoogtijd dat men openlijk toegeeft dat gepulste microgolfstraling ongezond en schadelijk is en dit ook als dusdanig naar de bevolking communiceert!

HOE VERANTWOORD & VEILIG IS UW DRAADLOOS GEBRUIK ?

Onze moderne wereld zit vol met draadloze communicatie technieken, vele hebben wij zelf niet onder controle. Daarom is het zo belangrijk de door u in gebruik zijnde **draadloze toepassingen** met overleg en verantwoording te gebruiken en zoveel mogelijk te **vervangen door vaste verbindingen** !

GSM AAN HET HOOFD

TOT 80.000.000X TEVEEL STRALING

De hoeveelheid straling welk een GSM mag stralen is bepaald in de SpecificAbsorptionRate (SAR)-waarde (max. 2w). Het is bewezen dat jongeren(-16jr.) in het hoofd meer energie absorberen tijdens een GSM-gesprek en daardoor de kans op hersentumoren sterk stijgt.

Gesprekken langer dan 5 min. vermijden !

Geén gsm op de slaapkamer of onder het hoofdkussen !



DRAADLOOS INTERNET OP UW SCHOOT

TOT 1.000.000X TEVEEL STRALING

In vele huishoudens staat WIFI of WLAN continue te stralen en verziekt ons leefmilieu en dat van de burendanig. Indien men de voordelen hiervan wil gebruiken doe dit dan met overleg en echt niet langer dan nodig is.

Zeker uitschakelen tijdens de nachtrust.

Gebruik een UTP of STP-kabel in uw PC-netwerk



DECT-TELEFOON OP 3M.

TOT 4000X TEVEEL STRALING

In bijna elk huishouden en werkplek gebruiken wij meerdere DECT-telefoons en bluetooth toepassingen. Deze zenden veelal continue de schadelijke straling in onze leefomgeving. *Gebruik enkel een ECO-DECT plus.*

Gebruik de vaste telefoonlijn voor gesprekken langer dan 5 min.

