

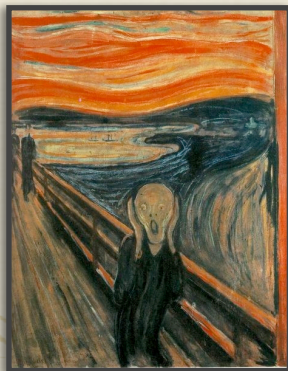
Le nombre croissant de personnes ÉlectroHyperSensibles (EHS) , Chimico-HyperSensibles (MCS) et Souffrant de Fatigue Chronique (SFC) montre bien que quelque chose cloche dans notre société. Ce sont des signaux d'alerte qui disent : stop, vous allez trop loin !

Trop de rayonnements électromagnétiques, trop de systèmes sans fil, trop de chimie dans notre alimentation et nos vêtements etc..

A vrai dire, la plupart d'entre nous ne savent pas pourquoi ils ont subitement développé des allergies, acouphènes, problèmes d'équilibre, maladies oculaires, fatigue chronique, fréquents maux de tête, troubles du sommeil, stress, burnout, agressivité, dépression, arythmie cardiaque... Pour les enfants et les personnes âgées, le danger est encore pire.

La science officielle ne prend actuellement en considération que les preuves formelles. Le plus souvent, on se contente de soigner des symptômes, sans trouver ou même sans chercher la cause du mal. Seuls les épidémiologistes, et les géobiologues ont compris et sont en mesure de nous aider !

Les apiculteurs sonnent l'alarme : des ruches entières d'abeilles disparaissent, désorientées par les antennes GSM et UMTS. Les colombophiles se plaignent de perdre énormément de jeunes pigeons.



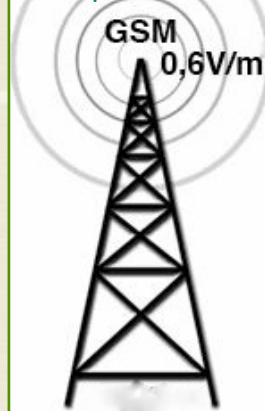
Le principe de précaution

(traité de Maastricht, 1992)

Etant donné que les conséquences pour la santé d'une exposition de longue durée aux ondes électromagnétiques, même 'faibles', n'ont pas fait l'objet de suffisamment de recherche scientifique, dans le doute il faut privilégier la santé, et non la technique ou le confort ! La précaution s'impose !

Après l'arrivée du GSM en 1984 et les études épidémiologiques qui ont suivi en Amérique, le Dr. George Carlo montrait déjà en 1999 une grande préoccupation pour les effets délétères sur la santé d'animaux et d'êtres humains, effets qui sont encore toujours niés par les opérateurs et l'industrie. Le même négationnisme que pour l'amiante, qui s'est révélée finalement très toxique...

Une norme plus sûre pour la santé !



La norme actuelle en Flandre est 3V/m par antenne, avec une exposition totale qui ne peut dépasser 20,6V/m.

Un pylône peut avoir plus de 16 antennes.

On est encore très loin de la norme de 0,6V/m ou 1000µW/m² recommandée par les épidémiologistes et les géobiologues.

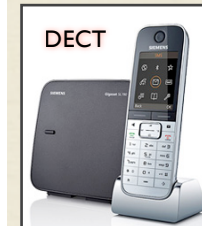
info's sur: www.stralingsarmvlaanderen.org
www.beperkdestraling.org www.teslabel.be
www.stichtingehs.nl www.stopumts.nl
www.clag.be www.iemfa.org www.next-up.org
www.bioinitiative.org www.magdahavas.com
www.robindestoits.org

VOUS AUSSI, VOUS SOUFFREZ DE

TROUBLES DU SOMMEIL, VERTIGES, FATIGUE CHRONIQUE, PROBLÈMES OCULAIRES, MAUX DE TÊTE, ACOUPHÈNES, DOULEUR MUSCULAIRE, ALLERGIE, ARYTHMIE CARDIAQUE, STRESS, INFLAMMATIONS ?



antenne GSM&UMTS camouflée dans une fausse cheminée ou des tours d'églises



DECT



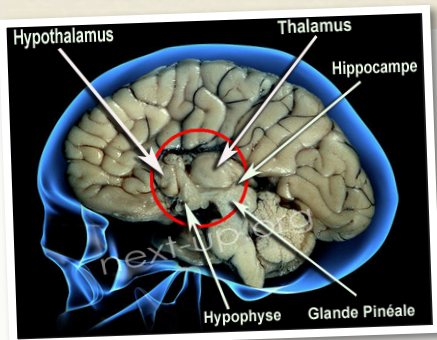
Wifi internet sans fil



GSM-UMTS-WLAN-WIFI-DECT
 BLUETOOTH-C2000-TETRA
 ASTRID - WIMAX - KSAT

Notre environnement est pollué par une quantité impressionnante d'applications sans fil qui utilisent des rayonnements artificiels de microondes pulsées. Tout l'art serait d'utiliser ces techniques intelligemment, en veillant à ne pas être irradiés en permanence. De bonnes nuits de sommeil, au cours desquelles l'organisme puisse récupérer, sont indispensables si l'on veut éviter des graves problèmes de santé

Source: www.maes.de géobiologue



Selon l'art.23 de la const. chacun à droit à une vie saine !

Toutes les normes actuelles concernant les rayonnements haute fréquence, en l'occurrence les micro-ondes pulsées, censées nous protéger, le font insuffisamment. Car toutes les autorités nationales suivent les recommandations de l'organisation mondiale de la santé (OMS), lesquelles sont uniquement basées sur l'effet thermique (échauffement). Or il y a aussi des effets non-thermiques, qui apparaissent nettement en dessous de ces normes. La même OMS qui au siècle dernier minimisait le problème de l'amiante, nie aujourd'hui les effets non thermiques. Quand on sait combien de millions de victimes a fait l'amiante ! Encore actuellement, on déplore des milliers de décès dus à l'asbestose.

Les rayonnements de micro-ondes pulsées sont l'amiante du 21ème siècle, leurs effets délétères se feront sentir après une longue période de latence tout comme pour l'amiante !

Lorsqu'on découvre leurs conséquences néfastes, il est déjà trop tard, car notre système immunitaire, entre autres, sera détruit, avec tout ce que cela entraîne...

L'augmentation significative des allergies, maladies oculaires, troubles du sommeil, TDAH, Parkinson, MCS, suicides, fausses couches et bien d'autres problèmes inexplicables par la médecine officielle, ont dans le monde entier poussés des médecins à signer des appels collectifs pour exprimer leur préoccupation aux responsables politiques : appels de Bruxelles, de Fribourg, de Naila, de Bamberg, d'Helsinki, Selbitz.

L'appel de pédiatres, médecins et spécialistes indique la nécessité urgente de mesures de protection de la santé publique !

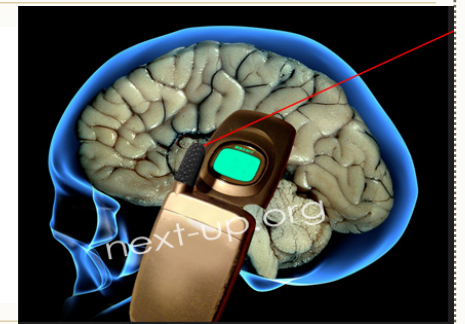
Il y a peu, les autorités ont enfin reconnu qu'il est malsain d'habiter près des lignes haute tensions. Il est grand temps qu'elles reconnaissent aussi ouvertement que les rayonnements de micro-ondes pulsées sont à long terme non seulement malsains mais même toxiques et qu'elles le communiquent ainsi au public.

VOTRE UTILISATION DE SANS FIL EST-ELLE RAISONNABLE ET SURE ?

Notre monde moderne est saturé de techniques de communications sans fil, beaucoup ne sont même pas contrôlables. Voilà pourquoi il est si important que vous utilisiez le moins possible les **applications sans fil**, et en connaissance de cause et que vous les **remplaciez autant que possible par du câblage**.

GSM CONTRE LA TÊTE JUSQU'A 80.000.000X TROP DE RAYONNEMENTS

Le maximum de rayonnement autorisé pour un GSM est fixé par la valeur DAS (max. zw). Comme il est prouvé qu'un enfant de moins de 16 ans absorbe dans la tête plus d'énergie qu'un adulte, pendant une conversation au GSM, et qu'en conséquence le risque de tumeur au cerveau augmente fortement, il est conseillé de l'interdire aux moins de 16 ans. **Évitez les conversations de plus de 5 minutes !** Utilisez toujours une ligne fixe pour de plus longs appels.



INTERNET SANS FIL SUR LES GENOUX

JUSQU'A 1.000.000X TROP DE RAYONNEMENTS

Dans beaucoup de ménages, le WIFI ou WLAN reste tout le temps allumé, détruisant ainsi la qualité de leur environnement et celui de leurs voisins. Il vaut mieux ne l'allumer que le temps nécessaire, et en connaissance des risques. **Il faut certainement le couper pendant la nuit.** Utilisez un programmeur de prise pour le couper automatiquement. Mais le mieux est **d'utiliser du câble UTP ou STP pour votre réseau de PC et internet, et de configurer votre routeur pour qu'il n'émette plus.**

Wifi



router sans fil pour PC fixes et portables



TELEPHONE SANS FIL DECT A 3M.

JUSQU'A 4000X TROP DE RAYONNEMENTS

Dans presque tous les foyers on utilise plusieurs téléphones DECT, et souvent aussi des applications bluetooth. Ils émettent en permanence des rayonnements toxiques, même en l'absence de communication. **Utilisez seulement un-ECO-DECT plus. Utilisez un simple téléphone filaire pour les communications de plus de 5 minutes.**



DECT



Téléphones sans fil pour ligne fixe